

# Sorties enfants et scolaires

au cœur du pays  
de Montluçon



Ce livret a pour but de vous aider à préparer des sorties à la journée avec des enfants. Les journées sont présentées selon des thématiques précises mais n'hésitez pas à mixer nos propositions ou à consulter le site [www.tourismeenpaysdemontlucon.com](http://www.tourismeenpaysdemontlucon.com) pour connaître toutes les offres de loisirs, pour constituer VOTRE sortie idéale !

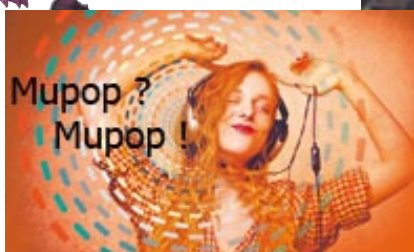
Les prestations sont toutes vendues individuellement pour chaque activité citée.

1- *Le médiéval*

2- *Le terroir*

3- *Le patrimoine local*

4- *Curiosités*



## 1- Le Médiéval

### Ainay-le-Château Hérisson

#### Visite d'Ainay-le-Château

Au nord de la forêt de Tronçais, cette ancienne ville close était le siège d'une châtelainie. Si le château a aujourd'hui disparu, remparts et tours dominant toujours le village médiéval. La visite mène dans les ruelles anciennes à la découverte des vieilles maisons restaurées et de la porte de l'Horloge du XIIe siècle.

*Pique-nique à l'étang de Pirot à  
Isle-et-Bardais ou sur les bords  
de l'Aumance à Hérisson*

#### Visite de Hérisson

Érigée en châtelainie au XIIe siècle par les Bourbons, Hérisson fut fondée vers le Ve siècle. La cité devint une des principales places fortes du duché et connut de nombreux sièges et péripéties. La vieille ville est encore partiellement entourée de murailles percées de portes et a conservé des maisons anciennes des XVe, XVIe et XVIIe siècles.

*Infos et réservations : Office de tourisme Aumance-Tronçais.  
Tél. : 04 70 67 55 89*

### Huriel Montluçon

#### Visite d'Huriel

Le donjon de la Toque est l'un des rares vestiges militaires du Bourbonnais. La cave et l'atelier du tonnelier au rez-de-chaussée rendent hommage à la mémoire viticole du village, tandis que les étages présentent le moyen-âge hurielois. Le musée retrace l'histoire des seigneurs d'Huriel. Une tourelle renferme une splendide maquette en bois du château d'Huriel reconstitué.

*Pique-nique au parc de la Toque à Huriel ou  
au parc des Ilets à Montluçon*

#### Visite de Montluçon

Blottie contre son château, la cité médiévale a conservé de magnifiques maisons à pans de bois du XVe siècle. Ses rues étroites (zone piétonne) s'entrelacent autour de la ville et vous emmènent du passage du Doyenné à la place Notre-Dame avec son église gothique, jusqu'au quartier Saint-Pierre avec ses maisons à pans de bois.

*Infos et réservations :  
Point Infos Tourisme Huriel.  
Tél. : 04 70 28 94 91  
Office de Tourisme de la Vallée de  
Montluçon. Tél. : 04 70 05 66 80*

Remontez dans  
à l'époque Gallo-

le temps,  
romaine !

Station thermale, Nérès-les-Bains est une ville renommée depuis l'Antiquité pour ses eaux chaudes bienfaisantes. Située dans un écrin de verdure, elle possède un patrimoine varié allant des vestiges gallo-romains aux infrastructures actuelles en passant par les bâtiments Belle Époque. Le circuit pédestre permet de découvrir le patrimoine antique ainsi que le patrimoine thermal. Sur le même thème, vous pourrez aussi visiter la maison du patrimoine.

*Infos et réservations :  
Office de tourisme de Nérès-les-Bains.  
Tél. : 04 70 03 11 03*



**MOINS CLASSIQUES ET PLUS LUDIQUES,  
TESTEZ LES Z'AVENTURES MAGIK !**

Ce nouveau concept de jeu permet de découvrir à pied un village ou un cœur de ville en toute autonomie. Un sac aventure contenant divers objets ludiques, vendu 10 € pour 4-5 pers., plonge petits et grands dans une ambiance faite de mystères et de challenges. Le subtil mélange entre patrimoine et imaginaire donne des résultats hauts en couleurs !

Le Sortilège de la Toque à Huriel  
Les Génies de la Lumière à Montluçon  
Le Clocher Ensorcelé à St-Bonnet-de-Four

PLUS D'INFOS SUR [WWW.ZAVENTURESMAGIK.COM](http://WWW.ZAVENTURESMAGIK.COM)

## 2- Le terroir

### Huriel St-Martinien



#### L'abeille de Fleuriel à Huriel

Visite commentée de la miellerie. Grâce aux ruches vitrées, il est possible d'observer les ouvrières chargées de pollen, les ventileuses à l'entrée de la ruche, la reine, sa cour et la naissance des abeilles. Lors des récoltes de miel, il est possible d'assister à l'extraction en direct. Dégustation des produits naturels de la ruche sur place.

Infos et réservations : 04 70 64 11 30

#### Pique-nique dans le Parc du Donjon de la Toque à Huriel

#### La fromagerie de Pierrefite à St-Martinien

Fromagerie où est fabriqué le Chambérat issu, à l'origine, du village du même nom. C'est un fromage au lait de vache cru et entier, à pâte pressée par simple égouttage, non cuite.

Autres spécialités : saint-martinien, tome de Pierrefite, fromage blanc moulu à la louche, crème, yaourts. Possibilité de goûters à la ferme.

Infos et réservations : 04 70 51 82 79

Vous êtes dans le secteur d'Huriel...  
Affrontez le Sortilège de la Toque,  
1 des 3 Zaventures Magik' !



## 3- Le patrimoine local

### Le musée du Canal de Berry à Audes

À 15 km au nord de Montluçon, ce musée aborde l'histoire, l'industrie, l'artisanat, les commerces, l'administration, les moeurs et coutumes d'autrefois... et propose d'ouvrir les portes d'un monde disparu, celui du transport de marchandises par les canaux intérieurs, grâce à une scénographie claire et complète.

En point d'orgue, les écluses grandeur nature mesurant entre trois et six mètres vous en apprendront plus sur le fonctionnement.

En extérieur, deux authentiques péniches où vous découvrirez l'habitat du marinier et le quai avec sa simulation de déchargement (wagonnet ...).

Infos et réservations : 04 70 06 63 72



### La maison de la Combraille à Marcillat



La maison de la Combraille est une véritable vitrine du territoire.

Les visiteurs partent à la découverte de la Combraille en abordant divers thèmes : la géologie, les paysages et milieux naturels, la faune et la flore, l'archéologie et le peuplement, l'habitat, la vie sociale et quotidienne au XIXe siècle et enfin le patrimoine monumental.

Infos et réservation : 04 70 51 10 23





## 4- Curiosités

### Entre aventures, épices et alpagas

#### *Les Zaventures Magik' : Le clocher ensorcelé à St-Bonnet-de-Four*

Mais qui a bien pu tordre le clocher de l'église de St-Bonnet-de-Four ? Ce clocher que Tordelœil le charpentier avait construit. Enquêtez à l'aide de votre sac des Zaventures Magik' qui contient tous les outils nécessaires et démasquez le coupable.

Le jeu se déroule dans le bourg du village, autour de l'église et de son clocher tors. Le parcours dure entre 1h30 et 2h, sur 1,5 km.

Saint-Bonnet-de-Four est un village à 3 km de Montmarault. C'est le seul village de la région Auvergne à posséder un «clocher tors», ce dernier constituant une véritable curiosité d'architecture. Au-delà du côté ludique du jeu, vous apprendrez à la fin de l'enquête pourquoi ce clocher est réellement tordu.

Infos et réservations : Maison du Tourisme de la région de Montmarault - Tél. : 04 70 07 39 21



#### *Visite de la safranière à Voussac - Chez Christ'y*

À 700 m du charmant petit village de Voussac, Christine élabore ses confitures artisanales et ses jus de fruits uniquement avec des fruits de saison de qualité et du sucre cristallisé (abricot-cerise, pomme-orange, pamplemousse rose, avocat, confiture de lait au chocolat, confitures au safran...) et les cuit dans une bassine en cuivre. Parallèlement, Christian son mari, s'est lancé dans la grande aventure de l'or rouge. Une safranière est née !

Infos et réservations : Maison du Tourisme de la région de Montmarault - Tél. : 04 70 46 07 75



#### *Les lamas du Tilloux à Deux-Chaises*

Exploitation traditionnelle d'élevage, la ferme des Lamas du Tilloux s'étend sur 395 hectares. C'est dans ce lieu que sont élevés des bovins, des ovins, ainsi que des animaux aussi insolites que les lamas et les alpagas.

Depuis 1990, les éleveurs se sont diversifiés en élevant des petits camélidés avec les lamas et les alpagas. Le but était de faire connaître le lama comme animal de débroussaillage, utile aux régions de maquis accidentés, de développer en France une filière de laine d'alpaga, et de contribuer à l'animation touristique de la région.

Infos et réservations : 04 70 47 19 45

**NOUVEAU**

## Visite du MUPOP à Montluçon

D'ampleur nationale, le Musée des Musiques Populaires de Montluçon abrite une exceptionnelle collection d'instruments et d'objets musicaux de France. Ce musée de plus de 3300 m<sup>2</sup> vous invite à vivre une expérience sensorielle unique dans l'univers de la musique populaire, au carrefour de l'image et du son. Un musée, certes, mais surtout un espace qui swingue et donne envie de bouger en rythme. Un écran magique, dédié à toute lumière par une scénographie résolument contemporaine, interactive et ludique !

Infos et réservation : 04 70 08 73 50

**MUPOP ? MUPOP !**

*Le musée des musiques qui vous font vibrer !*



Il est indispensable de prendre contact directement avec les prestataires concernés afin de préparer au mieux votre visite.

